

DET1 1:25  
valuma-allas

- Teräsitiliä, kuumasinkitty silmäkoko 22x22 mm, korkeus 25 mm
- Kulmaraudat reunoille

#### Rakennetyypit

- YP1**
- Saumapeltikate, Ruukki Classic tmv
  - Pontattu katevaneri 18mm
  - Kattokannattajat KERTO-S 51x300 k900

- US1**
- Ulkoverhouspaneeli UTV 23x145
  - Tuuletusrima 25x50 k600
  - Tuulensuojalevy
  - Puurunko 48x98 k600

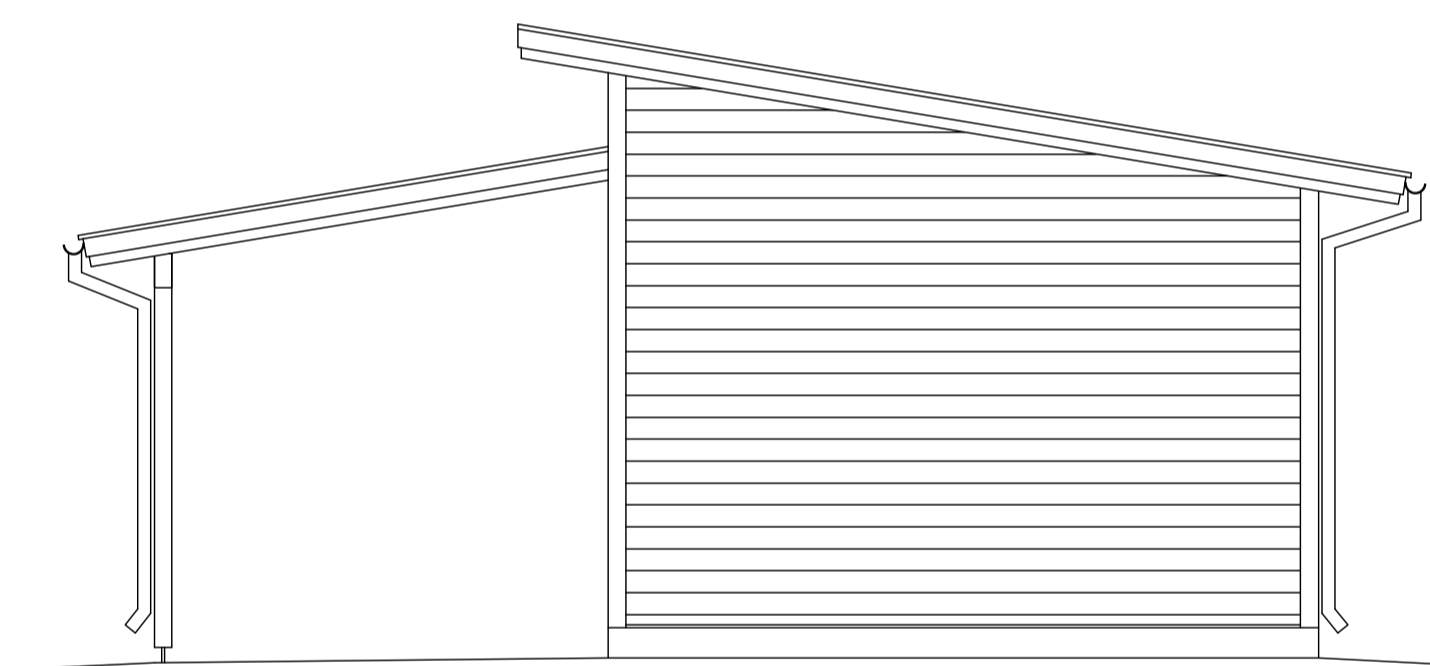
- US2**
- Ulkoverhouspaneeli UTV 23x145
  - Tuuletusrima 25x50 k600
  - Tuulensuojalevy
  - Puurunko 48x98 k600 + eriste 100mm
  - Havuvaneri 13mm

- VS1**
- Havuvaneri 13mm
  - Puurunko 48x98 k600 + eriste 100mm
  - Havuvaneri 13mm

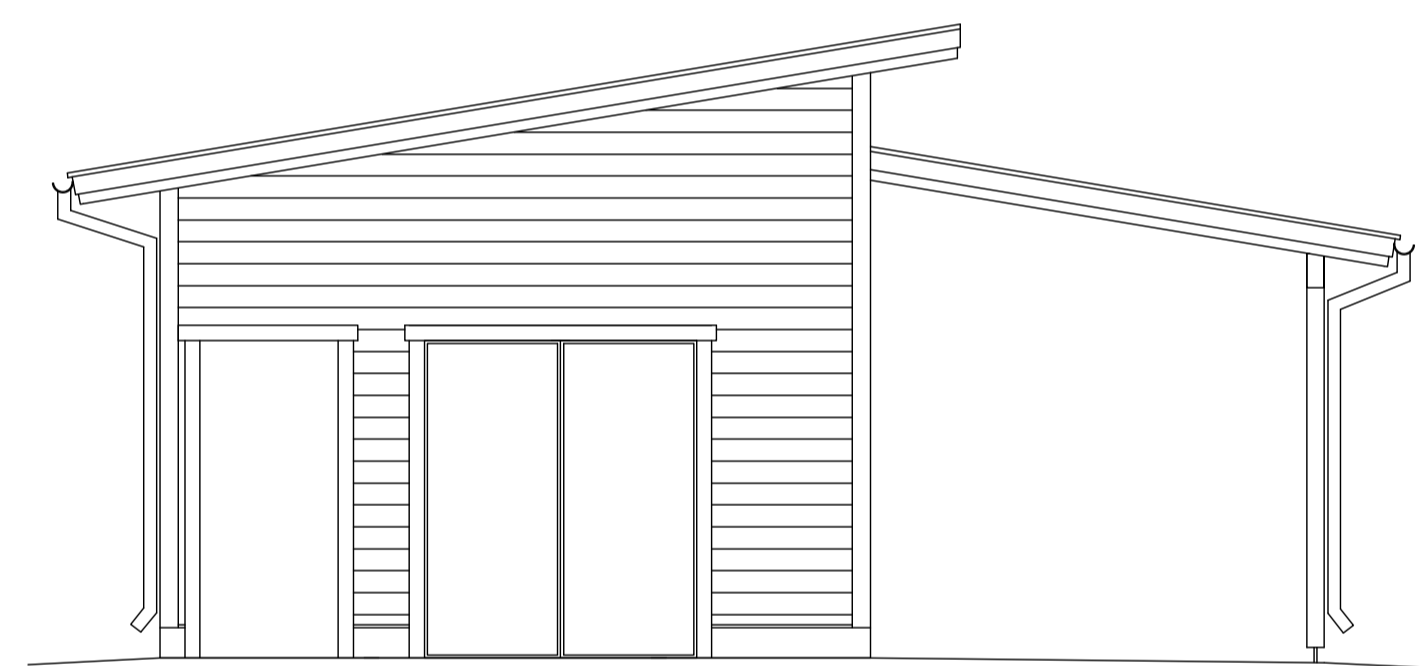
- AP1**
- Teräsbetoni-laatta 100mm, kulutusta kestävä pinnoite
  - EPS-eriste 100mm
  - Täyttösora
  - Suodatinkangas
  - Kapillaarikatko >300mm

Rakennuksen paloluokka P3

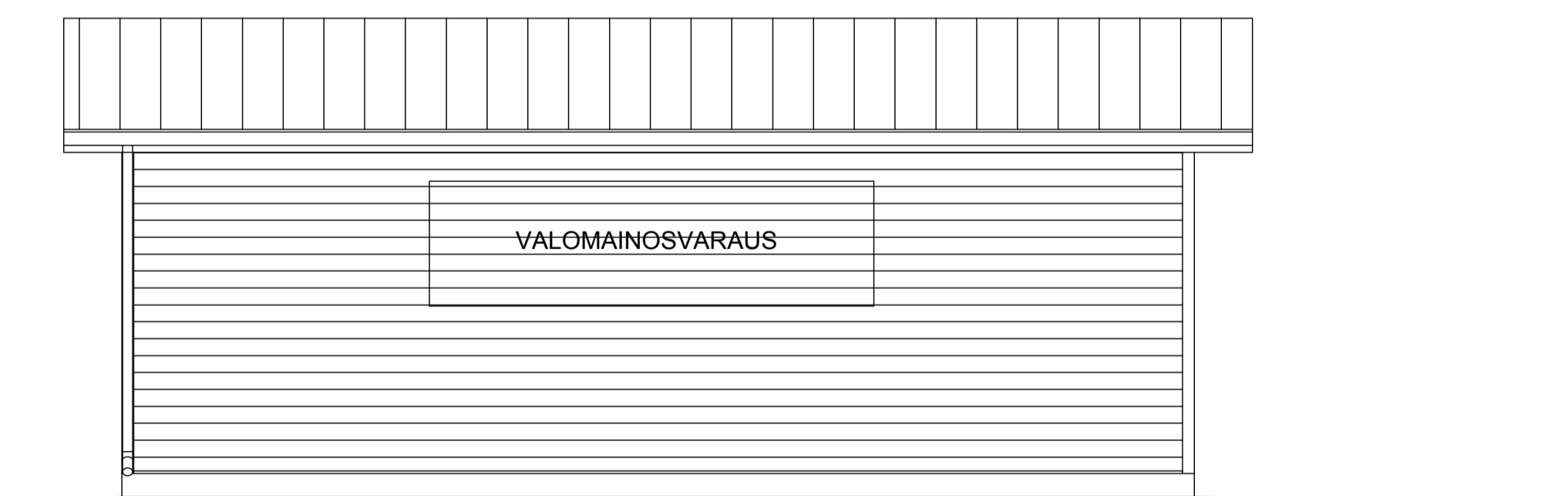
PINTA-ALAT	
Huoneistoala	38,6 m <sup>2</sup>
Kerrosala	43,0 m <sup>2</sup>
Tilavuus	131 m <sup>3</sup>



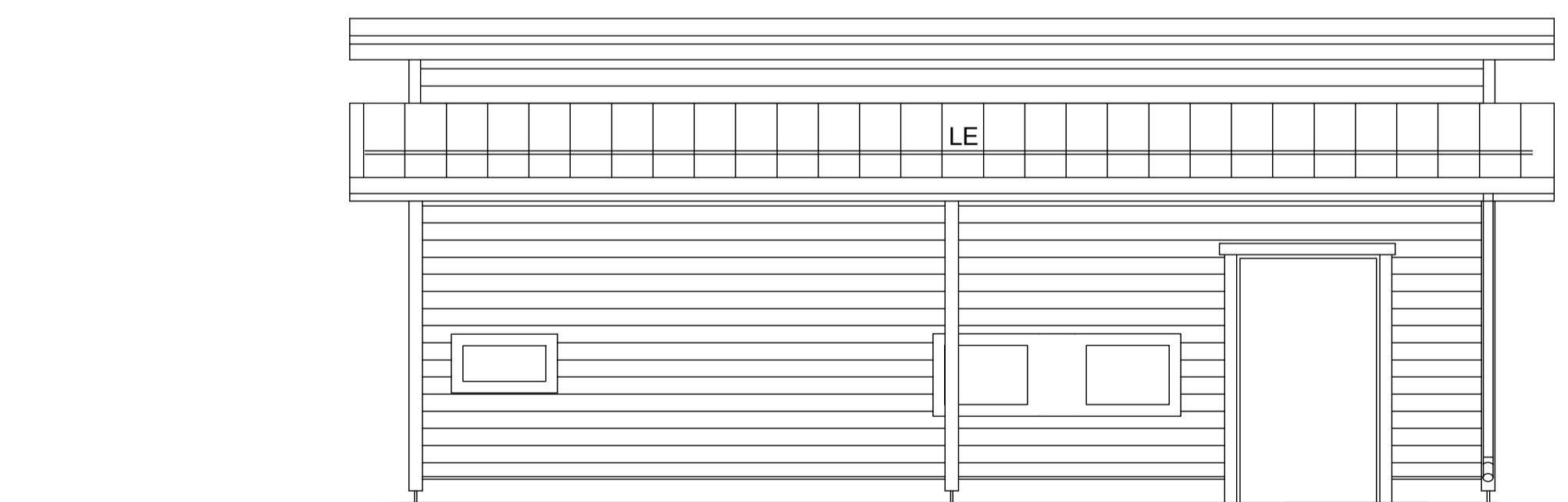
PÄÄTY LUOTEeseen



PÄÄTY KAAKKOON



JULKISIVULOUNAASEEN



JULKISIVU KOILLISEEN

#### Julkisivumateriaalit ja -värit:

1. Vesikate, saumattu teräspelti, ruukki Classic tmv, tummanharmaa RR23
2. Vesikaton varusteet, tummanharmaa RR23
3. Räystäskourut ja syöksyt, tummanharmaa RR23
4. Räystäslaudoitukset, valkoinen
5. Ulkoseinä, vaakapaneeli UTV 23x145, harmaa Tikkurila Aapa Q710
6. Vuorilaudat, valkoinen
7. Sokkeli, betoni, harmaa
8. Pilarit ja palkit, harmaa Tikkurila Aapa Q710
9. Ovet, vaaleanharmaa

MUUTOS TAI LISÄYS	PVM	PIIRTÄJÄ

KOKO: Pyhäjoki	KORTTELITILA: TONTTINUM:	RAKENUSLUOKAN TUNNUS:
RAKENUSKOHDE: Uudisrakennus	PIIRUSTUSLAJI: PÄÄPIIRUSTUS	
RAKENUSKOHTEEN NIMI JA OSOITE: Vestia Oy, Pyhäjoen lajittelupiha Järvisuontie, 86100 Pyhäjoki	PIIRUSTUKSEN SISÄLTÖ: Pohjapiirustus 1:50, Leikkaus A-A 1:50, Julkisivut 1:50, DET 1 1:25	
SUUNNITTELUUN NIM. PIIRITTEIJÄ JA ALUUPSEURI: RI Jarkko Saarinen puh. 044-9765019	YHTIÖ: VESTIA	SUUNNITTELUKKA: ARK
	12.2.2021	